

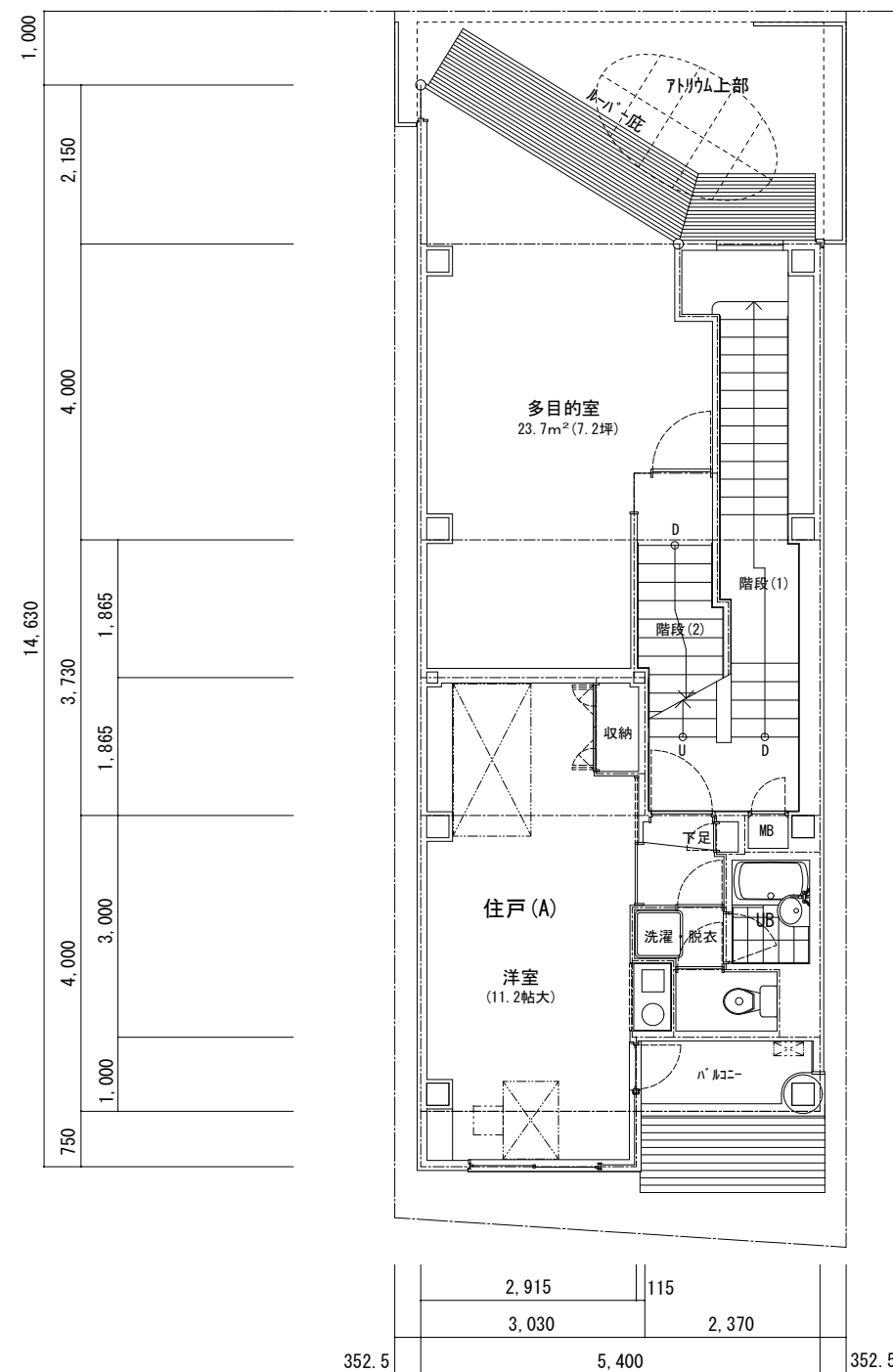
アトリウム(中庭)：平坦な街並にぽっかり空いたアトリウム状の空間は歩行者を誘い、又マンションの住人にとっても華やかな玄関へのアプローチとなります。

駐輪スペース：コンパクトに納めるため傾斜スタンド型サイクルラックを設置します。

マンション玄関：玄関はオートロックシステムを採用すると共に防犯カメラでセキュリティにも配慮します。

店舗：接客カウンター、陳列スペース、相談コーナー、水廻りコーナー等のゾーニング計画が柔軟に対処出来るよう20坪の広さを確保しました。

1階平面図



アトリウム上部：スカイライトを通して青空が見える2層吹き抜け空間です。

階段(3)：ルーフテラスへの専用階段です。多目的室から昇降出来ます。

多目的室：1階店舗からの専用階段(2)を設けています。水廻りも含めて室内の設備は今後の打合せで検討することになります。

階段(1)：住戸(A)には1階のマンションの玄関より1階半上ることになります。

住戸(A)：専有面積27.1㎡
他の住戸と同じく無駄なスペースは一切設けないよう計画しました。

2階平面図

	p	d	c	工事名称 (仮称) 榊形荒木ビル計画	図名 1階、2階 平面図	SCALE 1/100	ユーエー設計工房 U & A design atelier	N0 年月日 20・07・22
--	---	---	---	-----------------------	-----------------	----------------	----------------------------------	--------------------